



CANDIS
Tutti i colori della tua vita

ANTICHE TERRE FIORENTINE

Tracce

Le Moderne



TRASPIRANTE

Niente muffe e residui di umidità nel muro



PERSONALIZZABILE

Effetti a rilievo con strumenti

ATF TRACCE to wyjątkowy tynk wapienny dający niesamowite możliwości artystycznego kreowania przestrzeni architektonicznej.

Synteza dawnych i współczesnych technik dekoracyjnych, bogactwo struktur, form i kolorów w jednym systemie.

BENEFITY i OPIS PRODUKTU:

Pobudzający kreatywność, strukturalny tynk wapienny w formie pasty do zastosowań wewnętrznych.*

Produkt wytwarzany jest na bazie specjalnie wyselekcjonowanej odmiany wapna gaszonego, sproszkowanego marmuru naturalnego o zróżnicowanych rozmiarach cząsteczek oraz dodatków uszlachetniających.

ATF TRACCE należy do rodziny „Le Moderne” słynnego systemu Antiche Terre Fiorentine włoskiej marki CANDIS.

Innowacyjna formuła produktu zapewnia doskonałą trwałość w czasie, wytrzymałość mechaniczną, wysoką odporność na wilgoć przy jednoczesnej paroprzepuszczalności oraz wyśmienitą przyczepność do różnego rodzaju podłoży.

Finalną dekorację można zabezpieczyć specjalnym woskiem marki Candis przeznaczoną do produktów wapiennych.



Pomimo nieskończonych możliwości w zakresie uzyskania końcowej dekoracji, specjaliści marki Candis wyselekcjonowali 5 zasadniczych efektów, zaprezentowanych w katalogu: Alabaste, Utopia, Roccia, Maya i Forma.



TRACCE ALABASTE
+ LE VELATURE COL.
108 + 241



TRACCE UTOPIA +
ARABESQUE COL.
128



TRACCE ROCCIA +
ARABESQUE COL.
183



TRACCE MAYA + LE
VELATURE COL. 240



TRACCE FORMA
COL.390

Produkt dostępny jest w wersji białej i może być barwiony tonerami marki Candis na szeroką gamę kolorów. Dodatkowo ATF TRACCE może być wykończony innymi efektami systemu ATF (farbami-bazami), np. ATF Etnika, Arabesque, Velatura.

ZALETY I WŁAŚCIWOŚCI:

- nieskończony wachlarz możliwych efektów pod względem struktur i kolorystyki
- wysoka trwałość w czasie i odporność mechaniczna
- doskonała paroprzepuszczalność i niska wodochłonność
- możliwość zmywania wodą po min. 3-4 tygodniach od aplikacji
- wysoka odporność na działanie mikroorganizmów
- szeroka gama atrakcyjnych odcieni
- ekologiczna receptura

INFORMACJE TECHNICZNE:

spoiwo: specjalne wapno gaszone

temperatura przechowywania: od +5°C do 35°C.

temperatura podczas prac: od +5°C do 35°C.

czas schnięcia (w temp. + 25°C i wilg. wzgl. powietrza 50%):

- suchość dotykowa: min. po 6-8 godzinach
- min. 18-24 godzin przed aplikacją kolejnej warstwy systemu
- całkowite związanie i osiągnięcie końcowych parametrów technicznych z możliwością zmywania wodą: 3-4 tygodnie.

pH: 11.7 – 11.8

współczynnik paroprzepuszczalności: 745 g/m² w ciągu 24 godzin

paroprzepuszczalność zgodnie z PN EN ISO 7783-2:2001: S_d > 0,03 m (wysoka)

Współczynnik wodochłonności „w”: 0.25 kg/(m² • h^{1/2})

Spełnia założenia Teorii Kuenzle: S_d • w = 0.0075 kg/(m² • h^{1/2})

ciężar 1 l: 1.650 ± 0.05 kg

wielkość cząsteczek: maks. 700 μm

wydajność: ok. 1-2 kg/m² przy jednokrotnej aplikacji (gotowy efekt)

rozcieńczenie: produkt gotowy do użycia.

kolor: biel i szeroka gama kolorów uzyskiwanych poprzez łączenie bazy z tonerami (1 toner na opakowanie 6 kg lub 4 tonery na opakowanie 24 kg) lub dzięki wykończeniu innymi efektami systemu ATF np. ATF Etnika, Arabesque, Velatura.

rozcieńczalnik: czysta woda.

ZASTOSOWANIE

Zakres użycia: tradycyjne tynki wapienno-cementowe i cementowe, cienkowarstwowe tynki mineralne i akrylowe, gładzie gipsowe, płyty gipsowo-kartonowe, tapety, budowlane bloczki konstrukcyjne, beton, renowacja powłok dyspersyjnych.

* W niektórych, sporadycznych wypadkach możliwa jest aplikacja AFT TRACCE na zewnątrz budynków.

Przygotowanie podłoża:

● powierzchnie niemalowane:

Nowe tynki cementowo-wapienne, cementowe i podłoża betonowe sezonować przez okres min. 4 tygodni.

Gładzie gipsowe pozostawić do całkowitego wyschnięcia i związania.

Tynki wapienne sezonować przez ok. 6 miesięcy. Zalecany przedział czasowy w przypadku nowo wzniesionych budynków to okres po upływie pierwszego sezonu grzewczego umożliwiający odparowanie wilgoci konstrukcyjnej. Usunąć brud, kurz, tłuste plamy i luźne fragmenty podłoża. Nierówności i spękania podłoża wyrównać materiałem zbliżonym składem do pierwotnie użytego. Mikroorganizmy (pleśń i grzyby) usunąć odpowiednim preparatem.

Podłoże zagruntować ATF GLI STUCCHI FIORENTINI PRIMER, rozcieńczonym wodą w ilości 30-40% (zależnie od chłonności powierzchni) aplikując go równomiernie pędzlem lub wałkiem.

● powierzchnie malowane:

Usunąć brud, kurz, tłuste plamy, wszystkie istniejące warstwy malarskie oraz luźne fragmenty podłoża.

Powierzchnie błyszczące zmatowić. Nierówności i spękania podłoża wyrównać materiałem zbliżonym składem do pierwotnie użytego. Mikroorganizmy (pleśń i grzyby) usunąć odpowiednim preparatem.

Następnie należy postępować zgodnie z metodą przedstawioną w przypadku „powierzchni niemalowanych”.

W przypadku renowacji starych powłok malarskich wykonać wymalowanie próbne. Uzyskanie pozytywnego wyniku decyduje o ostatecznym zastosowaniu produktu. Powłoki wapienne i klejowe należy bezwzględnie usunąć.

APLIKACJA

Podłoże musi być nośne, suche, czyste, odpylone i zagruntowane podkładem ATF GLI STUCCHI FIORENTINI PRIMER (warstwa podkładu musi być całkowicie wyschnięta i związana co osiągnięte jest po ok. 6-7 godzinach).

Należy usunąć wodę, która może się pojawiać w opakowaniach na powierzchni tynku (jest to zjawisko naturalne).

ATF TRACCE dokładnie wymieszać w opakowaniu mieszadłem wolnoobrotowym, a następnie dodać wybrany *Toner COLOUR* zależnie od wybranego koloru: 1 toner (maksymalny dodatek) na 6 kg opak. oraz maks. 4 tonery na 24 kg opak. produktu zgodnie z wytycznymi zamieszczonymi w katalogu (nie przekraczać podanych wartości granicznych).

Jeżeli wybrany został jeden z pięciu efektów podstawowych „Forma”, która imituje strukturę i kolor betonu, podłoże należy zagruntować ATF GLI STUCCHI FIORENTINI PRIMER zabarwionym tonerem no. 110 (1 toner na opak. 2,5 l), a następnie zabarwić ATF TRACCE tonerem no. 390.

Całość bardzo dokładnie wymieszać mieszadłem wolnoobrotowym lub szpatułą.

Tynk ATF TRACCE nakładać na podłoże jednokrotnie (w razie potrzeby można nanieść drugą warstwę), specjalną pacą metalową ze stali nierdzewnej w jednolitej warstwie o grubości maksymalnie 2 mm.

Następnie mokrą warstwę należy opracować zgodnie z wybranym wzorem/opcją z katalogu - Alabaste, Utopia, Roccia, Maya lub Forma.

W przypadku efektów Alabaste oraz Maya należy stosować specjalne wałki nadające odpowiednią, finalną fakturę wykończenia, oraz specjalną szczotkę do drapania tynków „zerbino” dla efektów Utopia, Roccia oraz Forma.

Po wstępnym przeschnięciu otrzymanej dekoracji należy ją przegładzić metalową pacą ze stali nierdzewnej, wyrównując nieco uzyskany poprzednio wzór. Podczas tej czynności, podłoże można zwilżyć wodą – co ułatwi przeprowadzenie tej czynności.

Po wyschnięciu dekoracji ponownie należy wygładzić powierzchnię wspomnianym powyżej narzędziem, używając większego nacisku na podłoże „przypalając” miejscowo spoiwo wapienne i otrzymując w ten sposób różnice w stopniu połysku oraz spoiwości struktury.

Poniżej zamieszczono schematyczny sposób wykonania podstawowego wzoru dla 5 z zasadniczych efektów systemu ATF TRACCE z podaniem podstawowych narzędzi.

TRACCE ALABASTE (użycie specjalnego wałka)



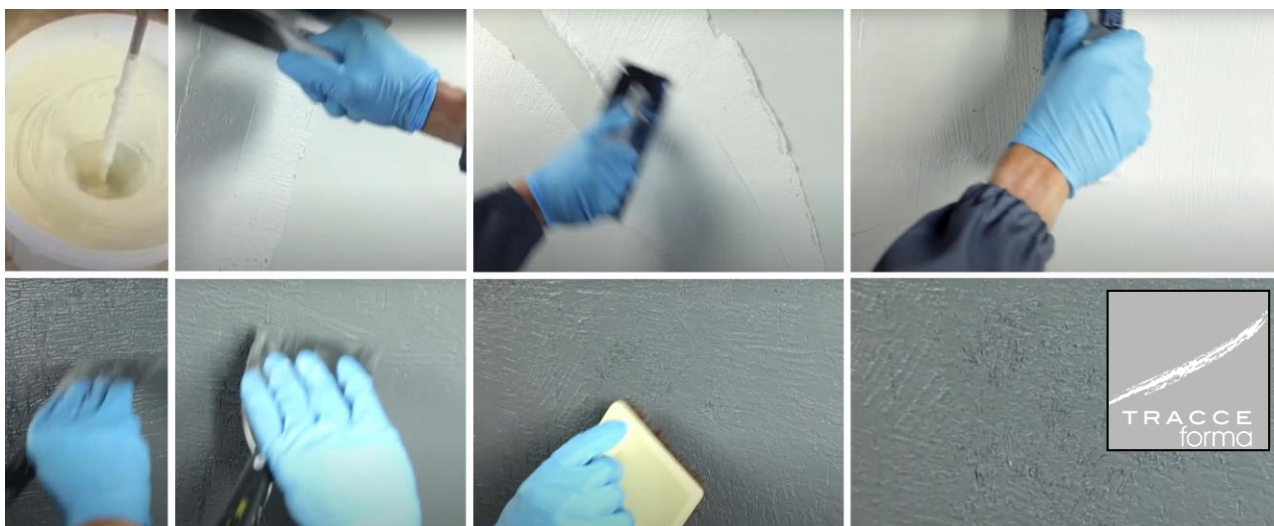
TRACCE UTOPIA (użycie specjalnej szczotki do drapania tynków „zerbino”)



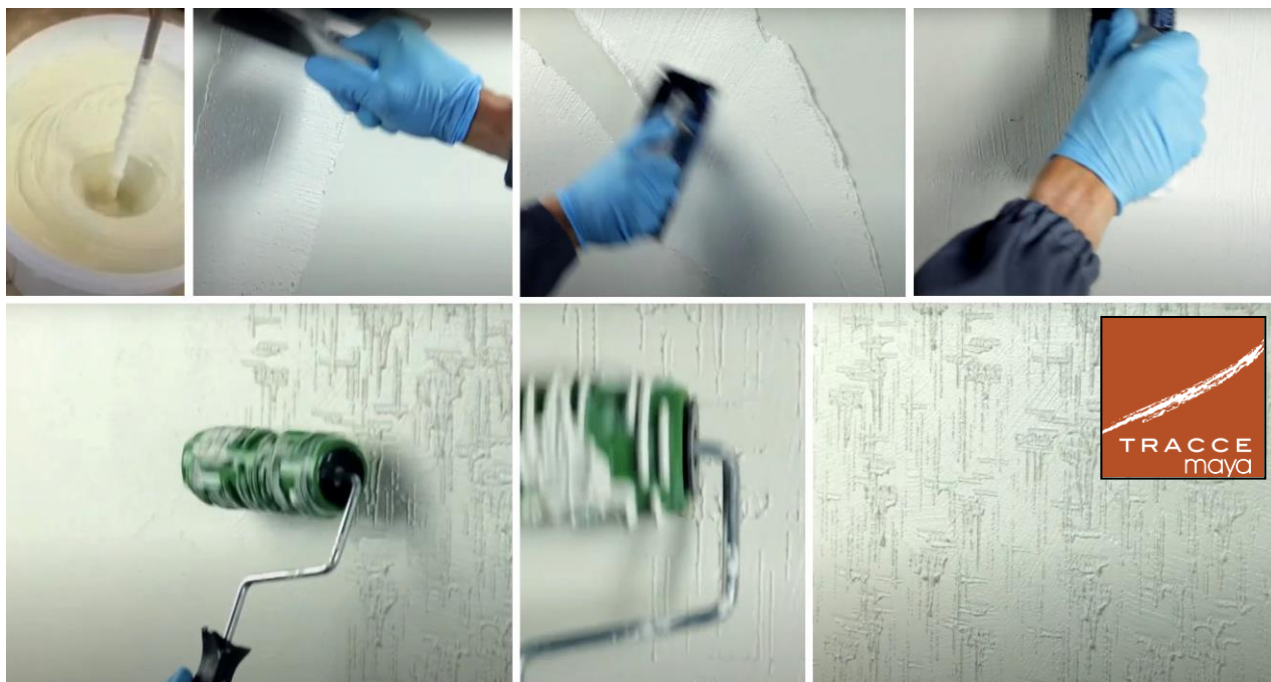
TRACCE ROCCIA (użycie specjalnej szczotki do drapania tynków „zerbino”)



TRACCE FORMA (użycie metalowej szpachelki oraz specjalnej szczotki do drapania tynków „zerbino”)



TRACCE MAYA



Opracowane w powyżej opisany (i przedstawiony na ilustracjach) sposób, wyschnięte warstwy poszczególnych dekoracji można wykończyć innymi efektami systemu ATF (farbami-bazami), np. ATF Etnika, Arabesque, Velatura (nie dotyczy to ATF TRACCE w odmianie Forma) zgodnie z zaleceniami przedstawionymi w katalogu ATF TRACCE. Zazwyczaj stosowane są dwie warstwy ww. systemów.

Nanieść pierwszą warstwę farby-bazy wybranego systemu zgodnie z poniższymi zasadami:

- niebarwioną ATF Velatura rozcieńczoną wodą w ilości wagowej 30% (100 części produktu + 30 części wody) w przypadku wyboru tego wykończenia
- niebarwioną ATF Arabesque rozcieńczoną wodą w ilości wagowej 30% (100 części produktu + 30 części wody) w przypadku wyboru tego wykończenia
- niebarwioną ATF Velatura lub ATF Arabesque rozcieńczoną wodą w ilości wagowej 30% (100 części produktu + 30 części wody) w przypadku wyboru ATF Etnika jako ostatecznego wykończenia ATF TRACCE (drugą warstwę wykończenia będzie stanowiła ATF Etnika)

Aplikacja pierwszej warstwy wymienionych produktów ma na celu redukcję i wyrównanie chłonności ATF TRACCE. Po wyschnięciu (min. 6-7 godzin) należy nanieść drugą warstwę odpowiedniego produktu, również rozcieńczonego w identycznej proporcji jak dla pierwszej warstwy. Drugą warstwę należy zabarwić stosując tonery Candis - 1 toner na 2.5 l opakowanie farby-bazy ATF Velatura lub Arabesque; ATF Etnika dostępna jest w gotowych odcieniach i nie wymaga barwienia.

Barwienie należy wykonać po rozcieńczeniu farby-bazy, po czym całość dokładnie wymieszać. Aplikować odpowiednim narzędziem – gąbką, pędzlem, kawałkiem tkaniny, po czym natychmiast usunąć nadmiar produktu za pomocą suchej gąbki, tkaniny, etc.

Celem dodatkowego zabezpieczenia oraz nadania połysku, finalnemu wykończeniu można użyć wosku „CERA TRACCE” przeznaczonego do produktów wapiennych.

Wosk nanosić jednolicie na całą powierzchnię wyschniętej dekoracji po min. 48 godzinach i pozostawić na kilka minut do wniknięcia w podłoże. Nadmiar produktu usunąć czystą miękką tkaniną maksymalnie w czasie do 30 minut od aplikacji. Po 4 godzinach całość wypolerować kawałkiem miękkiej tkaniny lub włókniny TNT.

[Kliknij i obejrzyj video z aplikacją systemu.](#)

UWAGA: Efekt ostateczny (w przypadku dekoracji zasadniczej lub po aplikacji wosku) może być oceniany po całkowitym wyschnięciu. Bezpośrednio po aplikacji dekoracji na ścianę, niektóre partie mogą wykazywać mleczny odcień, który zanika wraz z postępującym procesem schnięcia spoiwa.

Zaleca się wykonanie próby na niewielkiej powierzchni podłoża. W razie użycia produktu pochodzącego z różnych baz produkcyjnych, zaleca się ich wymieszanie przed aplikacją.

Producent nie ponosi odpowiedzialności za ostateczny efekt estetyczny wykończenia oraz jego zgodność z wykończeniami przedstawionymi w katalogu ATF TRACCE ponieważ w dużej mierze zależy on od metody aplikacji oraz umiejętności i doświadczenia wykonawcy,

Warunki klimatyczne w trakcie i po aplikacji:

Prace prowadzić przy temperaturze powietrza i podłoża nie niższej niż +5°C.

Optymalne warunki atmosferyczne: + 20°C i wilgotność względna powietrza 50%. Nie pracować przy wilgotności względnej powietrza >75%.

Czas schnięcia:

W temp. + 25°C i wilgotności względnej powietrza 50% tynk schnie ok. 18-24 godzin. Po tym czasie możliwa jest aplikacja kolejnej warstwy systemu.

Całkowite związanie w wyżej wymienionych warunkach osiągnięte jest po 3-4 tygodniach.

Czyszczenie narzędzi:

Narzędzia należy czyścić wodą z mydłem, bezpośrednio po zakończeniu prac.

Uwaga:

Możliwość zmywania dekoracji wodą po min. 4 tygodniach (również po zabezpieczeniu woskiem Cera Tracce).

Producent nie odpowiada za złą jakość dekoracji w przypadku nieprzestrzegania podanych zaleceń.

Producent nie ponosi odpowiedzialności za straty i szkody powstałe w wyniku użycia ponad 6 kg produktu, ponieważ do tej ilości jakiegokolwiek defekty produktu powinny zostać uwidocznione i zgłoszone w punkcie sprzedaży.

PRZECHOWYWANIE:

Chronić przed zamarzaniem i promieniowaniem słonecznym. Przechowywać i transportować w szczelnie zamkniętych opakowaniach w temperaturze od + 5°C do + 35°C.

Produkt przechowywać zgodnie z krajowymi przepisami i normami.

OCHRONA ŚRODOWISKA:

Przed umyciem narzędzia należy dobrze wytrzeć w celu usunięcia możliwie największej ilości farby. Resztki płynnego produktu należy przekazać firmom specjalistycznym posiadającym stosowne zezwolenie, w celu utylizacji.

Puste opakowania należy oddać do recyklingu lub unieszkodliwienia.

ZDROWIE I BEZPIECZEŃSTWO:

Produkt zawiera wapno – zachować szczególną ostrożność. Chronić przed dziećmi. Unikać kontaktu z oczami. W przypadku dostania się produktu do oczu, przepłukać je silnym strumieniem wody. W razie połknięcia niezwłocznie zasięgnij porady lekarza – pokaż opakowanie lub etykietę. Należy zachować ostrożność, unikać dłuższego kontaktu ze skórą i wdychania mgiełki preparatu podczas aplikacji. W czasie malowania nosić odzież, rękawice i okulary ochronne, a w przypadku stosowania metody natryskowej również maskę chroniącą drogi oddechowe. Karta charakterystyki produktu dostępna na życzenie Klienta.

TERMIN PRZYDATNOŚCI:

24 miesiące od daty produkcji w fabrycznie zamkniętym opakowaniu.

Opakowania: 6 kg, 24 kg

LZO: Kat. A/c. Dopuszczalna zawartość LZO od 2010 r. – 40 g/l. Produkt zawiera maks. 39 g/l LZO.



Niniejsza specyfikacja obowiązuje od: 08.2023 r.

B.M. Polska Sp. z o.o. gwarantuje właściwą jakość produktu, nie ma jednak wpływu na sposób i warunki jego stosowania. Producent nie ponosi odpowiedzialności za pracę Projektanta i Wykonawcy. Przedstawione w treści karty technicznej informacje zostały podane w dobrej wierze, zgodnie z aktualnym stanem wiedzy i doświadczenia praktycznego. Nie zwalnia to od odpowiedzialności za prowadzenie prac zgodnie z zasadami sztuki budowlanej i przepisami BHP. B.M. Polska Sp. z o.o. nie ponosi odpowiedzialności za ewentualne szkody i wady powstałe na skutek łącznego stosowania oferowanych produktów z materiałami pochodzącymi z portfolio innych producentów, jak również w przypadku dokonywania jakichkolwiek zmian recepturowych przez nabywców i użytkowników.

B.M. Polska Sp. z o.o. zastrzega prawo do zmiany treści w kolejnych edycjach karty technicznej bez wcześniejszego informowania o tym fakcie Klientów oraz pełne prawo do modyfikacji produktów w ramach ich rozwoju technologicznego.

PRODUCENT:

CANDIS srl, Via Vittorio Emanuele, 46-10020 ANDEZENO TO, ITALY.

WYŁĄCZNY DYSTRYBUTOR:

B.M. Polska Sp. z o.o., ul. Połczyńska 100, 01-302 Warszawa, tel. + 48 22 533 52 90, 851 00 09

www.candis.pl, www.bmpolska.com