

CANDIS
Tutti i colori della tua vita

ANTICHE TERRE FIORENTINE

Onyx FISSATIVO Velalux
Le Moderne



MATERIC
Thick rust
effect



NATURAL
Natural raw and
natural
materials

ONYX FISSATIVO VELALUX – lakier ochronny do systemu ATF ONYX imitującego naturalną rdzę, powstającą w procesie oksydacji metalu.

BENEFITY I OPIS PRODUKTU:

ATF ONYX należy do rodziny „Le Moderne” słynnego systemu Antiche Terre Fiorentine włoskiej marki CANDIS i tworzy spektakularny efekt oksydowanego metalu na ścianach wewnętrznych lub meblach.

Lakier ochronny ONYX FISSATIVO VELALUX stanowi ostatnią warstwę w systemie ATF ONYX.

Aplikowany na wyschniętą warstwę aktywatora ACTIVATOR ONYX N lub ACTIVATOR ONYX V z jednej strony stanowi zabezpieczenie techniczne otrzymanej imitacji rdzy, z drugiej pozwala w pełni wyeksponować jej atrakcyjność.

Wodorozcieńczalny, transparentny lakier akrylowy zapewnia doskonałą ochronę dekoracji przed wilgocią, umożliwiając wielokrotne zmywanie i usuwanie zabrudzeń wynikających z użytkowania wykończonych ścian.

Produkt tworzy trwałą warstwę ochronną, nie zmieniającą stopnia połysku dekoracji, odporną na działanie mikroorganizmów.

ZALETY I WŁAŚCIWOŚCI:

- podkreśla piękno dekoracji
- chroni efekt rdzy przed wilgocią i umożliwia zmywanie zabrudzeń
- wysoka odporność mechaniczna i na działanie mikroorganizmów
- ekologiczna, wodorozcieńczalna formuła
- szybki czas schnięcia
- łatwość aplikacji

INFORMACJE TECHNICZNE:

spoiwo: dyspersja akrylowa

lepkość: 2500 – 4500 cp w temp. 25°C.

temperatura przechowywania: od +5°C do 40°C.

temperatura podczas prac: od +5°C do 40°C.

czas schnięcia (w temp. + 25°C i wilg. wzgl. powietrza 50%):

- suchość dotykowa: 1-4 godz.
- całkowite związanie i osiągnięcie końcowych parametrów technicznych i odporność na zmywanie: min. 21 dni.

ciężar 1 l: 1.00-1.05 kg

pH: 7-10

wydajność: ok. 30-65 ml/m² przy jednokrotnej aplikacji. Opakowanie produktu o pojemności 1 l wystarczy do dekoracji podłoga o powierzchni ok. 15-33 m² (przy 1 warstwie). Parametr zależny od struktury i chłonności podłoga, metody aplikacji i użytego narzędzia malarskiego. Wykonać próbę w celu określenia wydajności dla danego podłoga.

rozcieńczenie: produkt gotowy do użycia – jeżeli konieczne wprowadzić dodatek czystej wody.

kolor: półtransparentny w opakowaniu, po wyschnięciu bezbarwny.

rozcieńczalnik: czysta woda.

ZASTOSOWANIE

Zakres użycia: Lakier ochronny ONYX FISSATIVO VELALUX stanowi ostatnią warstwę w systemie ATF ONYX i aplikowany jest na wyschniętą warstwę aktywatora ACTIVATOR ONYX N lub ACTIVATOR ONYX V.

Przygotowanie podłoża:

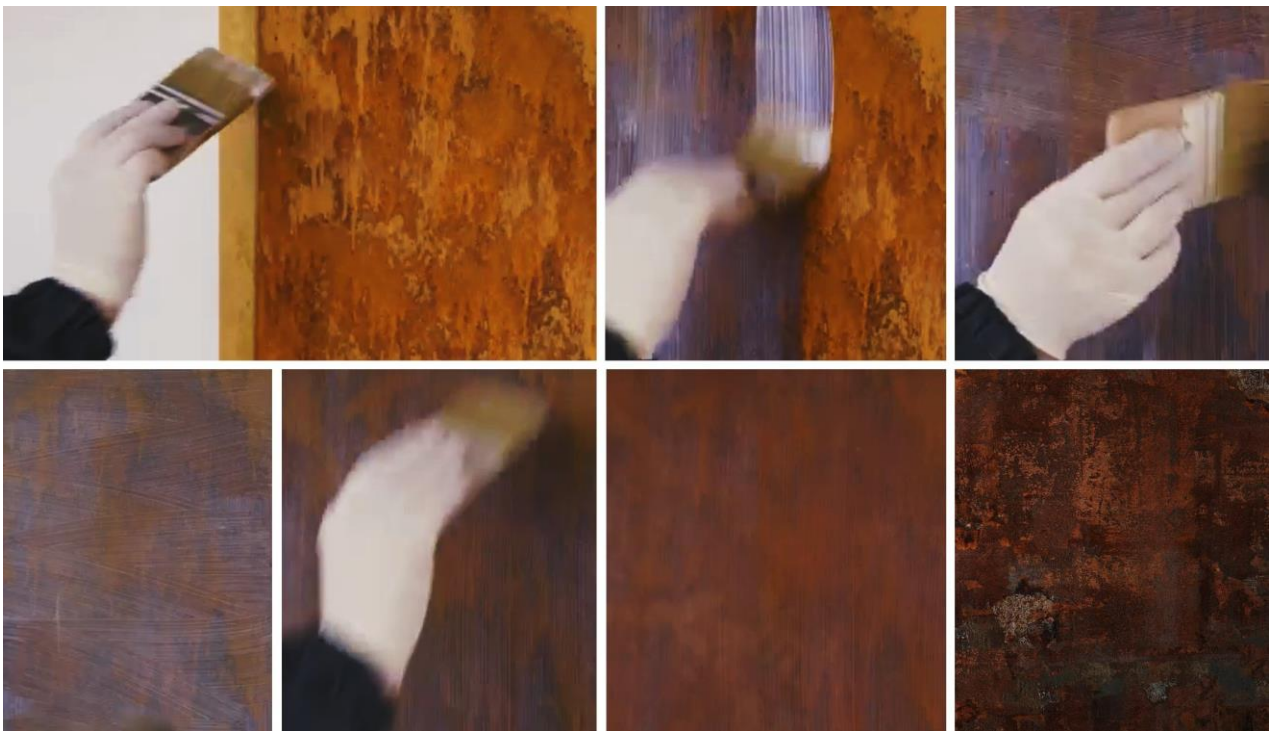
- wyschnięta warstwa aktywatora ACTIVATOR ONYX N lub ACTIVATOR ONYX V.

APLIKACJA

Warstwę ACTIVATOR ONYX N lub ACTIVATOR ONYX V pozostawić do wyschnięcia przez minimum 12-24 godzin przed aplikacją lakieru ochronnego ONYX FISSATIVO VELALUX (w niższych temperaturach lub/i wyższej wilgotności powietrza przedział ten musi zostać wydłużony).

Produkt w formie gotowej do użycia i wymaga jedynie dokładnego wymieszania bezpośrednio przed aplikacją.

Podczas pracy nosić rękawiczki i okulary ochronne.



ONYX FISSATIVO VELALUX aplikować pędzlem w jednej warstwie, przy czym najpierw w pionie, następnie „przezcesać” naniesiony lakier (jeszcze mokry) w poziomie, a następnie ponownie wygładzić w pionie.

Wykończyć pozostałą powierzchnię ściany/wnętrza w identyczny sposób.

Wykończenie uzyskuje pełną odporność na zmywanie po min. 21 dniach do aplikacji.

[Kliknij i obejrzyj video z aplikacją systemu.](#)

UWAGA: zaleca się wykonanie próby na niewielkiej powierzchni podłoża. W razie użycia produktu pochodzącego z różnych baz produkcyjnych, zaleca się ich wymieszanie przed aplikacją.

Efekt ostateczny może być oceniany po całkowitym wyschnięciu naniesionego produktu. Bezpośrednio po aplikacji dekoracji na ścianę, niektóre partie mogą wykazywać mleczny odcień, który zanika wraz z postępującym procesem schnięcia spoiwa.

Z uwagi na fakt, że skomplikowane zjawiska optyczne zachodzące podczas naturalnego procesu formowania się rdzy są najczęściej niemożliwe do powtórzenia, a także niezależne od woli wykonawcy, producent nie ponosi odpowiedzialności za ostateczny efekt estetyczny wykończenia.

Kolor, zasięg oraz rodzaj otrzymanej rdzy może odbiegać od tych samych parametrów przedstawionych w katalogu.

Warunki klimatyczne w trakcie i po aplikacji:

Prace prowadzić przy temperaturze powietrza i podłoża nie niższej niż +5°C. Optymalne warunki atmosferyczne: + 20°C i wilgotność względna powietrza 50%.

Czas schnięcia:

W temp. + 25°C i wilgotności względnej powietrza 50%, lakier ONYX FISSATIVO VELALUX schnie ok. 1-4 godzin.

Całkowite związanie wykończenia oraz odporność na zmywanie w wyżej wymienionych warunkach osiągane są po min. 21 dniach.

Czyszczenie narzędzi:

Narzędzia należy czyścić wodą z mydłem, bezpośrednio po zakończeniu prac.

Uwaga:

Producent nie odpowiada za złą jakość dekoracji w przypadku nieprzestrzegania podanych zaleceń.

Producent nie ponosi odpowiedzialności za straty i szkody powstałe w wyniku użycia ponad 1 l produktu, ponieważ do tej ilości jakiegokolwiek defekty produktu powinny zostać uwidocznione i zgłoszone w punkcie sprzedaży.

PRZECHOWYWANIE:

Chronić przed zamarzaniem i promieniowaniem słonecznym. Przechowywać i transportować w szczelnie zamkniętych opakowaniach w temperaturze od + 5°C do + 40°C. Produkt przechowywać zgodnie z krajowymi przepisami i normami.

OCHRONA ŚRODOWISKA:

Przed umyciem narzędzia należy dobrze wytrzeć w celu usunięcia możliwie największej ilości farby. Resztki płynnego produktu należy przekazać firmom specjalistycznym posiadającym stosowne zezwolenie, w celu utylizacji.

Puste opakowania należy oddać do recyklingu lub unieszkodliwienia.

ZDROWIE I BEZPIECZEŃSTWO:

Chronić przed dziećmi. Unikać kontaktu z oczami. W przypadku dostania się produktu do oczu, przepłukać je silnym strumieniem wody. W razie poknięcia niezwłocznie zasięgnij porady lekarza – pokaż opakowanie lub etykietę. Należy zachować ostrożność, unikać dłuższego kontaktu ze skórą i wdychania mgiełki preparatu podczas aplikacji. W czasie malowania nosić odzież, rękawice i okulary ochronne, a w przypadku stosowania metody natryskowej również maskę chroniącą drogi oddechowe.

Karta charakterystyki produktu dostępna na życzenie Klienta.

TERMIN PRZYDATNOŚCI:

24 miesiące od daty produkcji w fabrycznie zamkniętym opakowaniu.

Opakowania: 1 l

LZO:

Kat. A/l. Dopuszczalna zawartość LZO od 2010 r. – 200 g/l. Produkt zawiera maks. 40 g/l LZO.



Niniejsza specyfikacja obowiązuje od: 08.2023 r.

B.M. Polska Sp. z o. o. gwarantuje właściwą jakość produktu, nie ma jednak wpływu na sposób i warunki jego stosowania. Producent nie ponosi odpowiedzialności za pracę Projektanta i Wykonawcy. Przedstawione w treści karty technicznej informacje zostały podane w dobrej wierze, zgodnie z aktualnym stanem wiedzy i doświadczenia praktycznego. Nie zwalnia to od odpowiedzialności za prowadzenie prac zgodnie z zasadami sztuki budowlanej i przepisami BHP. B.M. Polska Sp. z o. o. nie ponosi odpowiedzialności za ewentualne szkody i wady powstałe na skutek łącznego stosowania oferowanych produktów z materiałami pochodzącymi z portfolio innych producentów, jak również w przypadku dokonywania jakichkolwiek zmian recepturowych przez nabywców i użytkowników.

B.M Polska Sp. z o. o. zastrzega prawo do zmiany treści w kolejnych edycjach karty technicznej bez wcześniejszego informowania o tym fakcie Klientów oraz pełne prawo do modyfikacji produktów w ramach ich rozwoju technologicznego.

PRODUCENT:

CANDIS srl, Via Vittorio Emanuele, 46-10020 ANDEZENO TO, ITALY.

WYŁĄCZNY DYSTRYBUTOR:

B.M. Polska Sp. z o.o., ul. Połczyńska 100, 01-302 Warszawa, tel.+ 48 22 533 52 90, 851 00 09

www.candis.pl, www.bmpolska.com