

**Onyx è la gamma di prodotto effetto metallo ossidato indicato per il rivestimento di pareti in interno e complementi d'arredo in genere. Onyx è un ciclo a base acqua di facile e veloce applicazione. I prodotti utilizzati sono composti solo delle migliori materie prime; non contengono e non rilasciano sostanze nocive. Gli effetti proposti sono ottenuti da processi chimici che si ritrovano in natura, tipici dell'ossidazione dei metalli. La matericità e gli effetti organici contribuiscono a realizzare ambienti con superfici vibranti, che prendono vita nelle mani dell'applicatore.**

Onyx is the product range of oxidized metal effect specified for interior wall covering and furniture supplements in general. Onyx is a water-based cycle that is easy and fast to apply. The products used are composed only of the best raw materials; they do not contain and do not release harmful substances. The proposed effects are obtained from chemical processes found in nature, typical of metal oxidation. The texture and organic effects contribute to creating environments with vibrant surfaces, which come to life in the hands of the applicator.

Gli effetti proposti a catalogo sono realizzati tramite riproduzione fotografica; sono quindi da ritenersi solamente indicativi in quanto a parete si hanno condizioni di applicazione e resa diverse.

The effects proposed in the catalogue are realized through photographic reproduction; are therefore to be considered only indicative as on the wall you have different conditions of application and yield.

## CANDIS Srl

Via Vittorio Emanuele, 46  
Andezeno (TO) - 10020 - Italia

T: (+39) 011 94 34 556  
W: [www.candis.it](http://www.candis.it)  
Seguici su 

Made in Italy

### INDICAZIONI TECNICHE

Onyx si realizza in tre passaggi: il ciclo prevede l'applicazione di **Base, Attivatore e Fissativo**. La Base e l'Attivatore sono proposti in due differenti versioni che, combinate e alternate tra loro, danno vita ai diversi effetti presentati a catalogo.

#### 1. BASE: DARK / TEAL

CONFEZIONAMENTO:	2,5 LT / PRONTO ALL'USO
RESA INDICATIVA:	200 - 215 ML/M <sup>2</sup>
STRUMENTO / PASSATE:	PENNELLO ATF / 1 MANO
ESSICCAZIONE:	4 - 5 ORE

#### 2. ATTIVATORE: N / V

CONFEZIONAMENTO:	1 LT / PRONTO ALL'USO
RESA INDICATIVA:	120 - 180 ML/M <sup>2</sup>
STRUMENTO	PENNELLO ATF O SPUGNA
PASSATE:	1 - 2 MANI
ESSICCAZIONE:	4 - 5 ORE

#### 3. FISSATIVO: VELALUX

CONFEZIONAMENTO:	1 LT / PRONTO ALL'USO
RESA INDICATIVA:	30 - 65 ML/M <sup>2</sup>
STRUMENTO / PASSATE:	PENNELLO ATF / 1 MANO
ESSICCAZIONE:	1 - 2 ORE

### TECHNICAL FEATURES

Onyx is accomplished in three steps with the application of **Base, Attivatore** and **Fissativo**. The base and the activator are proposed in two different versions which, combined and alternated between them, give life to the different effects presented into the catalogue.

#### 1. BASE: DARK / TEAL

PACKAGING:	2.5 L CAN / READY TO USE
INDICATIVE YIELD:	200 - 215 ML/M <sup>2</sup>
TOOLS / COATS:	ATF BRUSH / 1 COAT
DRYING TIME:	4 - 5 HOURS

#### 2. ATTIVATORE: N / V

PACKAGING:	1 L CAN / READY TO USE
INDICATIVE YIELD:	120 - 180 ML/M <sup>2</sup>
TOOLS:	ATF BRUSH OR SPONGE
COATS:	1 OR 2 COATS
DRYING TIME:	4 - 5 HOURS

#### 3. FISSATIVO: VELALUX

PACKAGING:	1 L CAN / READY TO USE
INDICATIVE YIELD:	30 - 65 ML/M <sup>2</sup>
TOOLS / COATS:	ATF BRUSH / 1 COAT
DRYING TIME:	1 - 2 HOURS

Onyx

PRO



Onyx

02/2020 - 10000

CANDIS



**Dark + N (2 mani)**



**Teal + V (2 mani)**



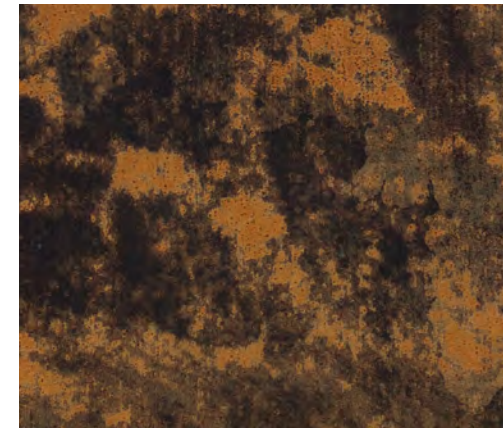
**Teal + N (1 mano)**



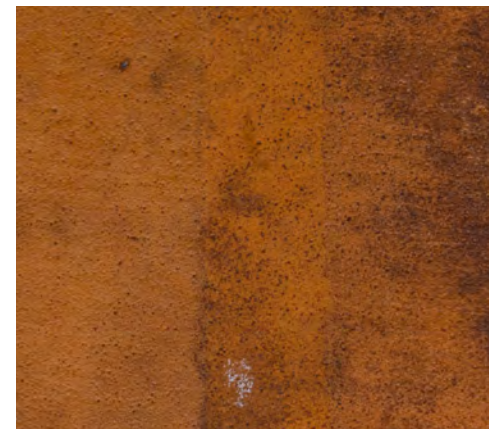
**Dark + N (1 mani)**



**Teal + N (2 mani)**



**Dark + V (1 mani)**



**Teal + V (1 mano)**



**Dark + V (2 mani)**