



L'estetica di Etnika si sposa alla perfezione con una tonalità neutra di Ekos, la nostra finitura minerale extra-opaca, creando giochi di profondità che valorizzano gli ambienti domestici.

Etnika

Candis Srl
Via Vittorio Emanuele, 46
Andezeno (TO) – 10020
Italia

Tel (+39) 01194 34 556
Fax (+39) 01194 34 278

info@candis.it
www.candis.it
Seguici su

Made in Italy

Caratteristiche tecniche

Etnika è un prodotto decorativo a base acqua dall'aspetto setoso e vellutato con delicati effetti di chiaro-scuro e profondità di tinta. È disponibile in 6 basi pronte all'uso, da applicare in tutta la loro purezza oppure combinabili con i toner colore, per ottenere risultati decorativi senza tempo.

CONFEZIONAMENTO:	1,250 LT - 2,5 LT
PREPARAZIONE PARETI:	FONDO ATF BIANCO (2,5/10 L)
PREPARAZIONE DEL PRODOTTO:	ETNIKA (LATTI 2,5 LT) + TONER COLORE (250 ML)
STRUMENTAZIONE:	PENNELLO ATF (I MANO) + FRATTAZZO IN PLASTICA CANDIS
RESA INDICATIVA:	85-130 ML/M ²
ESSICCAZIONE:	AL TATTO 3-4 ORE; POLIMERIZZAZIONE 20-25 GIORNI
C.O.V. NEL PRODOTTO PRONTO ALL'USO:	INFERIORE A 50 GR/LT (LIMITE MASSIMO DI 200 GR/LT)

Caractéristiques techniques

Etnika est un produit décoratif à base d'eau de l'aspect soyeux et velouté avec délicats effets clair-obscur et profondeur de tinte. C'est disponible en 6 bases prêtes à l'usage, à appliquer si simplement ou combinés avec les toner couleurs, pour obtenir des résultats décoratifs sans temps.

CONDITIONNEMENT:	1,250 L - 2,5 L
PREPARATION DES MURS:	FONDO ATF BIANCO (2,5/10 L)
PREPARATION PRODUITE:	ETNIKA (BIDON 2,5 L) + TONER COLORANT (250 ML)
OUTILS:	BROSSE ATF (I COUCHE) + TALOCHE EN PLASTIQUE CANDIS
RENDEMENT INDICATIF:	85-130 ML/M ²
TEMPS DE SECHAGE:	SEC AU TOUCHER 3-4 HEURES; POLYMERISATION 20-25 JOURS
C.O.V. DU PRODUIT PRÊT À L'EMPLOI:	INFERIEUR À 50 G/L (VALEUR LIMITE AUTORISEE 200 G/L)

Technical features

Etnika is a water based decorative product with a silky and velvety aspect with delicate light and dark effects and colour intensity. It is available in 6 ready to use bases, to apply in all their purity or combined with colours toner, to obtain precious decorative and time-less results.

PACKAGING:	1,250 L - 2,5 L
WALL PREPARATION:	FONDO ATF BIANCO (2,5/10 L)
PRODUCT PREPARATION:	ETNIKA (2,5 L CAN) + COLOR TONER (250 ML)
TOOLS:	ATF BRUSH (I COAT) + CANDIS PLASTIC TROWEL
INDICATIVE YIELD:	85-130 ML/M ²
DRYING TIME:	TOUCH-DRY IN 3-4 HOURS; POLYMERIZATION 20-25 DAYS
V.O.C. CONTENT READY TO USE PRODUCT:	LESS THAN 50 G/L (MAX. LIMIT ALLOWED 200 G/L)

Technische eigenschaften

Etnika ist eine Wasser-Basis Dekoration. Seine aspect seidig und samtig mit delikats Effekts und helldunklen und Farbe Tiefe. Das ist in 6 Farben erhältlich, gebrauchsfertig, es ist möglich die Farben allein auftragen oder mit die toner Farben, um zu bekommen zeitlos decorative Ergebnisse.

VERPACKUNG:	1,250 L - 2,5 L
WANDVORBEREITUNG:	FONDO ATF BIANCO - WEISSEM ATF-HINTERGRUND (2,5/10 L)
PRODUKTVORBEREITUNG:	KRESIA (2,5 L) + FARBTONER (250 ML)
WERKZEUGE:	PINSEL ATF (I HAND) + PLASTIK KELLE CANDIS
INDIKATIVE AUSBEUTE:	85-130 ML/M ²
TROCKENZEITEN:	ZUR BERÜHRUNG 3-4 STUNDEN; 20-25 TAGE POLYMERISATION
V.O.C. IM FERTIGEN PRODUKT:	WENIGER ALS 50 G/L (HOCHSTGRENZE VON 200 G/L)



5000-07/2021

IT A Campioni colore ad applicazione reale da intendere in quanto le condizioni della parete possono comportare variazioni di tono, senza per questo essere oggetto di contestazioni.
ENG Real-life colors chips are intended to be indicative as wall conditions can lead to variations, without this being subject to controversy.
EZA scheinungen de couleur a reelles est destiné à être indicatif car les conditions de mur peuvent entraîner des variations, sans que cela fasse objet d'une controverse.
DEU Farbproben mit Echtfarbenrealisierungen, die als Wandverfärbungseindeutigkeit sind, können zu Variationen führen, ohne dass dies Kontroversen unterliegen.

Etnika

COLLEZIONE LE ETNICHE — EFFETTO SETOSO E VELLUTATO



VELLUTATO
Effetto delicato al tatto

CONTRASTI
Leggere variazioni riflettenti

SFUMATURE
Profondità di tinta a muro



Le colorazioni Etnika Soft Tone sono sfumature cromatiche che è possibile ottenere combinando la base Argento Light con un colore tra quelli presenti a catalogo.

ARGENTO ANTICO SOFT TONE - 50% Arg. Antico + 50% Arg. Light



ARGENTO ANTICO - Base *



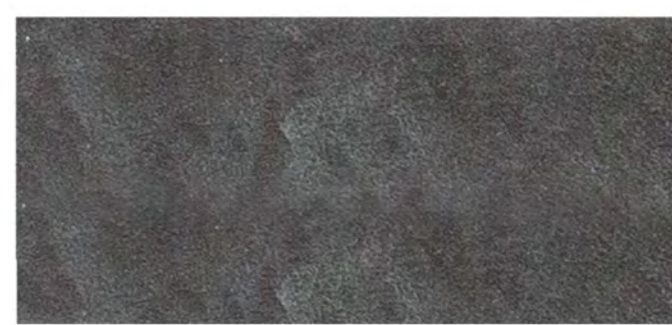
ARGENTO ANTICO + COLORE 414 - 1 Toner



ARGENTO ANTICO + COLORE 47 - 1 Toner



ARGENTO ANTICO + COLORE 400 - 1 Toner



STAR GOLD + COLORE 405 - 1 Toner



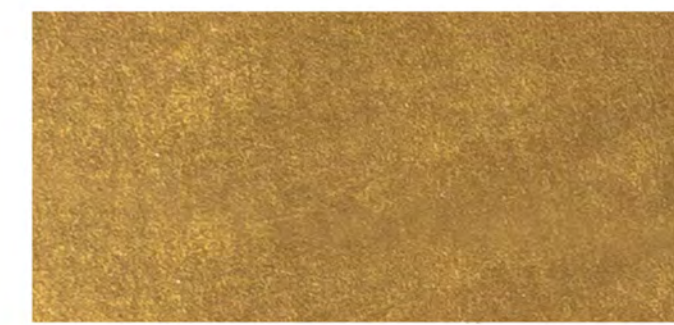
STAR GOLD + COLORE 410 - 1 Toner



STAR GOLD + COLORE 400 - 1 Toner



STAR GOLD + COLORE 414 - 1 Toner



ORO RINASCIMENTALE + COLORE 405 - 1 Toner



ORO RINASCIMENTALE - Base *



ORO RINASCIMENTALE + COLORE 413 - 1 Toner



STAR GOLD + COLORE 418 - 1 Toner



STAR GOLD + COLORE 413 - 1 Toner



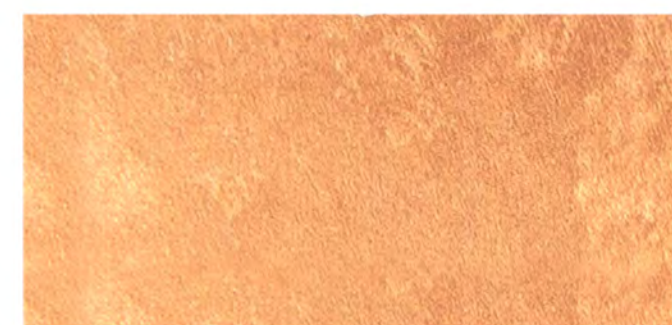
ORO RINASCIMENTALE + COLORE 414 - 1 Toner



ORO RINASCIMENTALE SOFT TONE - 50% Oro Rin. + 50% Arg. Light



BRONZO ETNICO SOFT TONE - 50% Bronzo Etnico + 50% Arg. Light



BRONZO ETNICO + COLORE 420 - 1 Toner



BRONZO ETNICO + COLORE 410 - 1 Toner



BRONZO ETNICO + COLORE 400 - 1 Toner



STAR GOLD + COLORE 427 - 1 Toner



ORO RINASCIMENTALE + COLORE 420 - 1 Toner



ORO RINASCIMENTALE + COLORE 427 - 1 Toner



BRONZO ETNICO - Base *



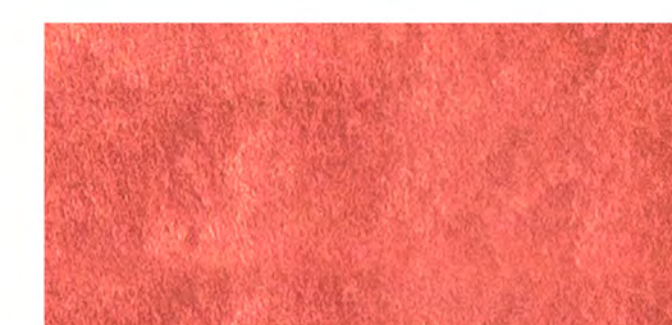
BRONZO ETNICO + COLORE 427 - 1 Toner



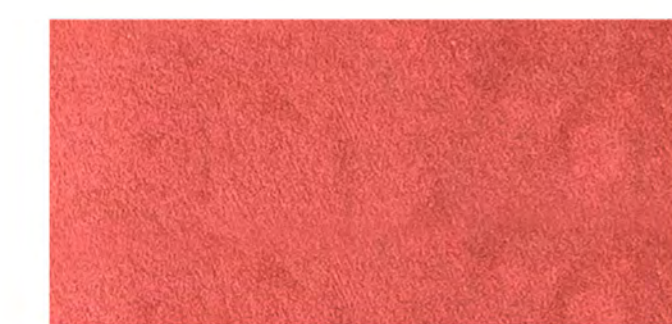
ROSSO PURO SOFT TONE - 50% Rosso Puro + 50% Arg. Light



ROSSO PURO - Base *



ROSSO PURO + COLORE 427 - 1 Toner



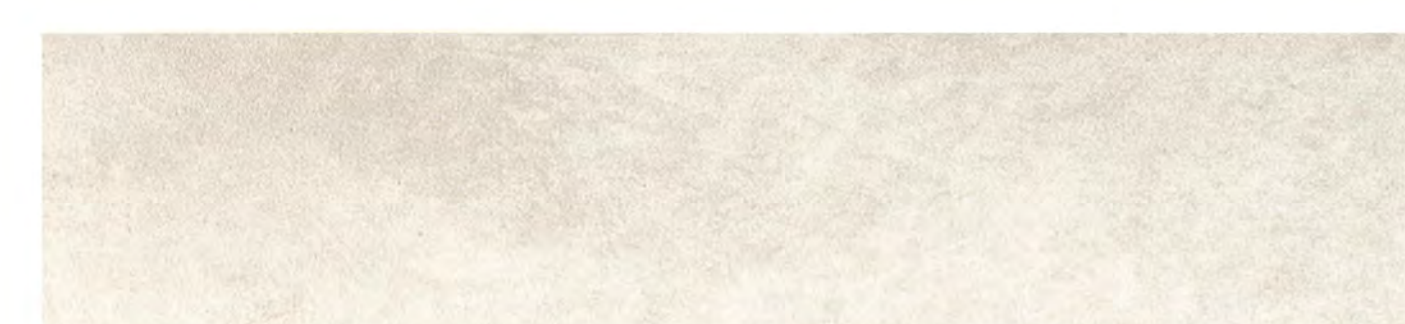
ROSSO PURO + COLORE 414 - 1 Toner



ROSSO PURO + COLORE 47 - 1 Toner



ARGENTO LIGHT - Base *



STAR GOLD - Base *



ARGENTO ANTICO + COLORE 427 - 1 Toner

