



CANDIS
Tutti i colori della tua vita

ANTICHE TERRE FIORENTINE

Kresia

Le Moderne



SOFT TOUCH

Effetto tattile
scamosciato

Delikatny, ścienny efekt dekoracyjny, wizualnie miękki w wyglądzie i miły w dotyku. Subtelne, wyrafinowane wykończenie nadaje niepowtarzalny, elegancki styl.

BENEFITY I OPIS PRODUKTU:

ATF KRESIA to wyjątkowo subtelna, matowa dekoracja ze specjalnym efektem „SOFT TOUCH”, która emanuje miękkością zarówno wizualnie, jak i podczas dotyku.

Wykończenie kojarzy się z miłą, zamszową tkaniną, a metaliczne mikro drobinki przenoszą widza w inny wymiar.

ATF KRESIA należy do rodziny „Le Moderne” słynnego systemu Antiche Terre Fiorentine włoskiej marki CANDIS.

Dekoracja opracowana z myślą o nowoczesnych wnętrzach. Wodorozcieńczalna, akrylowa farba-baza ATF KRESIA recepturowana z bardzo niskim poziomem LZO jest produktem w pełni przyjaznym środowisku naturalnemu.

ZALETY I WŁAŚCIWOŚCI:

- niepowtarzalny efekt „SOFT TOUCH” – odczucie miękkości zamszu
- subtelna, metaliczna poświata
- wysublimowana gama 38 pastelowych i średnio nasyconych odcieni
- wysoka trwałość koloru w czasie
- ekologiczna receptura
- łatwość aplikacji

INFORMACJE TECHNICZNE:

spoiwo: dyspersja akrylowa.

lepkość: 19.000 – 25.000 cp w temp. 25°C.

temperatura przechowywania: od +7°C do 35°C.

temperatura podczas prac: od +7°C do 35°C.

czas schnięcia i aplikacja kolejnej warstwy (w temp. + 25°C i wilg. wzgl. powietrza 50%): 3-4 godz.

całkowite związanie i osiągnięcie końcowych parametrów technicznych: min. 25 dni.

pH: 6.5 – 8.5

ciężar 1 l: 1.01-1.06 kg

wydajność: ok. 100-150 ml/m² przy dwukrotnej warstwie. Opakowanie produktu o pojemności 2,5 l wystarczy do dekoracji podłoża o powierzchni ok. 16-25 m² (przy 2 warstwach). Parametr zależy od struktury i chłonności podłoża, metody aplikacji i użytego narzędzia malarskiego. Wykonać próbę w celu określenia wydajności dla danego podłoża.

rozcieńczenie: produkt gotowy do użycia.

kolor: gama 38 pastelowych i średnio nasyconych odcieni, uzyskiwanych poprzez zmieszanie farby-bazy z tonerami (1 toner 250 ml na opakowanie 2,5 l farby-bazy).

Toner ATF Classic nr: 01, 04, 06-08, 12, 15, 17, 18, 24, 26, 30, 31, 34, 35. Toner ATF DEEP: 36, 43.

Toner NEW Colore: 104, 106, 108, 110, 113, 172, 178, 183, 240, 241, 243, 245, 390, 400, 405, 410, 413, 414, 418, 420, 427.

rozcieńczalnik: czysta woda.



ZASTOSOWANIE

Zakres użycia: tradycyjne tynki wapienno-cementowe i cementowe, cienkowarstwowe tynki mineralne i akrylowe, gładzie gipsowe, płyty gipsowo-kartonowe, tapety, budowlane bloczki konstrukcyjne, beton, renowacja powłok dyspersyjnych.

Przygotowanie podłoża:

● powierzchnie niemalowane:

Nowe tynki cementowo-wapienne, cementowe i podłoża betonowe sezonować przez okres min. 4 tygodni.

Gładzie gipsowe pozostawić do całkowitego wyschnięcia i związania.

Tynki wapienne sezonować przez ok. 6 miesięcy. Zalecany przedział czasowy w przypadku nowo wzniesionych budynków to okres po upływie pierwszego sezonu grzewczego umożliwiający odparowanie wilgoci konstrukcyjnej. Usunąć brud, kurz, tłuste plamy i luźne fragmenty podłoża. Nierówności i spękania podłoża wyrównać materiałem zbliżonym składem do pierwotnie użytego.

Mikroorganizmy (pleśń i grzyby) usunąć odpowiednim preparatem.

Podłoże zagruntować 2 warstwami podkładu *FONDO ATF IRIDESCENTE* zmieszany z tym samym Tonerem, jak wybrany dla farby-bazy ATF KRESIA (1 toner na opakowanie 2,5 l podkładu). Pierwszą warstwę należy rozcieńczyć wodą w ilości 20%, drugą w ilości 15-20%. *FONDO ATF IRIDESCENTE* aplikować równomiernie pędzlem, wałkiem lub natryskiem, aby uzyskać jednolitą i gładką powierzchnię. Przed nanoszeniem ATF KRESIA warstwa podkładu musi być całkowicie wyschnięta i związana.



● powierzchnie malowane:

Usunąć brud, kurz, tłuste plamy, wszystkie istniejące warstwy malarskie oraz luźne fragmenty podłoża.

Powierzchnie błyszczące zmatowić. Nierówności i spękania podłoża wyrównać materiałem zbliżonym składem do pierwotnie użytego. Mikroorganizmy (pleśń i grzyby) usunąć odpowiednim preparatem.

Następnie należy postępować zgodnie z metodą przedstawioną w przypadku „powierzchni niemalowanych”.

W przypadku renowacji starych powłok malarskich wykonać wymalowanie próbne. Uzyskanie pozytywnego wyniku decyduje o ostatecznym zastosowaniu produktu. Powłoki wapienne i klejowe należy bezwzględnie usunąć.

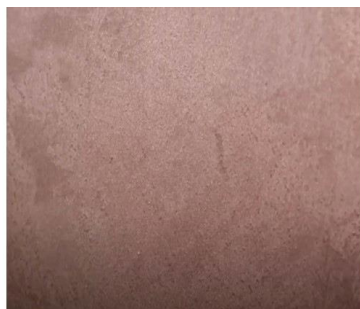
APLIKACJA

Podłoże musi być nośne, suche, czyste, odpylone i zagruntowane podkładem *FONDO ATF IRIDESCENTE*.



Farbę-bazę ATF KRESIA dokładnie wymieszać w opakowaniu, a następnie zmieszać szpatułą lub mieszadłem (wolnoobrotowym) z wybranym pigmentem *TONEREM ATF* w proporcji 1 toner (250 ml) na opak. 2,5 l.

Produkt aplikować w dwóch warstwach (druga po min. 3-4 godzinach od aplikacji pierwszej) za pomocą plastikowej paki *FRATAZZO PLASTICA CANDIS*, nieprzerwanie na całej powierzchni ściany.



Należy unikać powstania odcień, wyraźnych granic lub kształtów geometrycznych podczas aplikacji produktu.

Na całą powierzchnię ściany aplikować produkt w ten sam sposób.

Nie nanosić na powłoki farb wapiennych i klejowych.

UWAGA: zaleca się wykonanie próby na niewielkiej powierzchni podłoża. W razie użycia produktu pochodzącego z różnych baz produkcyjnych, zaleca się ich wymieszanie przed aplikacją.

Efekt ostateczny może być oceniany po całkowitym wyschnięciu naniesionego produktu. Bezpośrednio po aplikacji dekoracji na ścianę, niektóre partie mogą wykazywać mleczny odcień, który zanika wraz z postępującym procesem schnięcia spoiwa.

[Kliknij i obejrzyj video z aplikacją systemu.](#)

Warunki klimatyczne w trakcie i po aplikacji:

Prace prowadzić przy temperaturze powietrza i podłoża nie niższej niż +7°C. Optymalne warunki atmosferyczne: +20°C i wilgotność względna powietrza 50%.

Czas schnięcia:

W temp. +25°C i wilgotności względnej powietrza 50%, powłoka schnie maks. 3-4 godzin.

Całkowite związanie powłoki malarskiej w wyżej wymienionych warunkach osiągnane jest po min. 25 dniach.

Czyszczenie narzędzi:

Narzędzia należy czyścić wodą z mydłem, bezpośrednio po zakończeniu prac.

Uwaga:

Producent nie odpowiada za złą jakość dekoracji w przypadku nieprzestrzegania podanych zaleceń.

Producent nie ponosi odpowiedzialności za straty i szkody powstałe w wyniku użycia ponad 2,5 l produktu, ponieważ do tej ilości jakiegokolwiek defekty produktu powinny zostać uwidocznione i zgłoszone w punkcie sprzedaży.

PRZECHOWYWANIE:

Chronić przed zamarzaniem i promieniowaniem słonecznym. Przechowywać i transportować w szczelnie zamkniętych opakowaniach w temperaturze od +7°C do +35°C. Produkt przechowywać zgodnie z krajowymi przepisami i normami.

OCHRONA ŚRODOWISKA:

Przed umyciem narzędzia należy dobrze wytrzeć w celu usunięcia możliwie największej ilości farby. Resztki płynnego produktu należy przekazać firmom specjalistycznym posiadającym stosowne zezwolenie, w celu utylizacji.

Puste opakowania należy oddać do recyklingu lub unieszkodliwienia.

ZDROWIE I BEZPIECZEŃSTWO:

Chronić przed dziećmi. Unikać kontaktu z oczami. W przypadku dostania się farby do oczu, przepłukać je silnym strumieniem wody. W razie połknięcia niezwłocznie zasięgnij porady lekarza – pokaż opakowanie lub etykietę. Należy zachować ostrożność, unikać dłuższego kontaktu ze skórą i wdychania mgiełki preparatu podczas aplikacji. W czasie malowania nosić odzież, rękawice i okulary ochronne, a w przypadku stosowania metody natryskowej również maskę chroniącą drogi oddechowe.

Karta charakterystyki produktu dostępna na życzenie Klienta.

TERMIN PRZYDATNOŚCI:

36 miesięcy od daty produkcji w fabrycznie zamkniętym opakowaniu.

Opakowania: 2,5 l

LZO: Kat. A/l. Dopuszczalna zawartość LZO od 2010 r. – 200 g/l. Produkt zawiera maks. 10 g/l LZO.



Niniejsza specyfikacja obowiązuje od: 01.2023 r.

B.M. Polska Sp. z o.o. gwarantuje właściwą jakość produktu, nie ma jednak wpływu na sposób i warunki jego stosowania. Producent nie ponosi odpowiedzialności za pracę Projektanta i Wykonawcy. Przedstawione w treści karty technicznej informacje zostały podane w dobrej wierze, zgodnie z aktualnym stanem wiedzy i doświadczenia praktycznego. Nie zwalnia to od odpowiedzialności za prowadzenie prac zgodnie z zasadami sztuki budowlanej i przepisami BHP. B.M. Polska Sp. z o.o. nie ponosi odpowiedzialności za ewentualne szkody i wady powstałe na skutek łącznego stosowania oferowanych produktów z materiałami pochodzącymi z portfolio innych producentów, jak również w przypadku dokonywania jakichkolwiek zmian recepturowych przez nabywców i użytkowników.
B.M. Polska Sp. z o.o. zastrzega prawo do zmiany treści w kolejnych edycjach karty technicznej bez wcześniejszego informowania o tym fakcie Klientów oraz pełne prawo do modyfikacji produktów w ramach ich rozwoju technologicznego.

PRODUCENT:

CANDIS srl, Via Vittorio Emanuele, 46-10020 ANDEZENO TO, ITALY.

WYŁĄCZNY DYSTRYBUTOR:

B.M. Polska Sp. z o.o., ul. Połczyńska 100, 01-302 Warszawa, tel.+ 48 22 533 52 90, 851 00 09
www.candis.pl, www.bmpolska.com